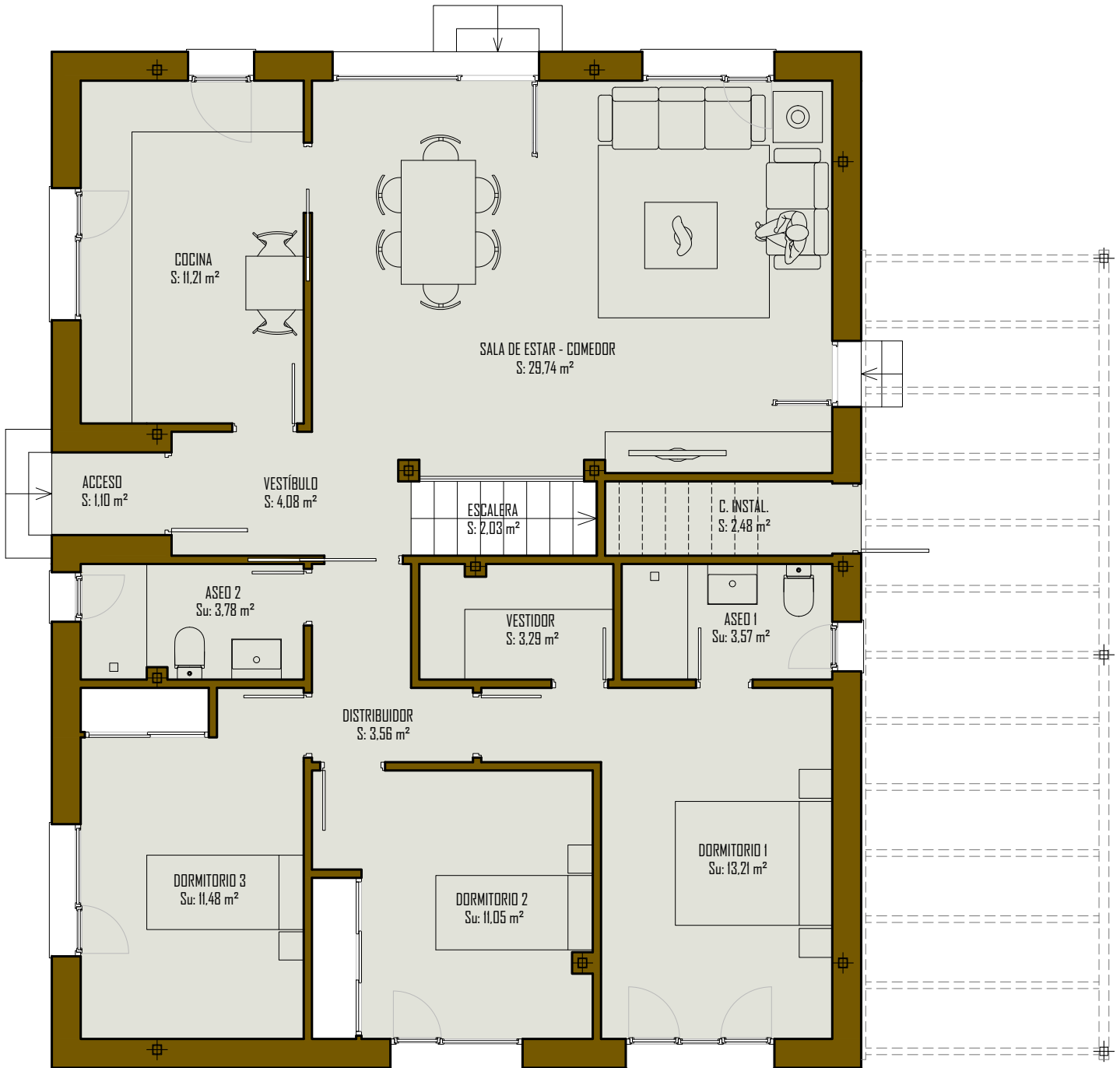
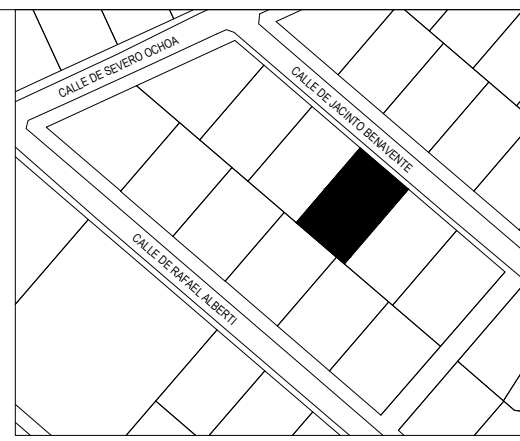


CUADRO DE SUPERFICIES

	SUPERFICIES ÚTILES	SUPERFICIES CONSTRUIDAS
	VIVIENDA	VIVIENDA
P. BAJA	100,58 m ²	120,54 m ²
P. PRIMERA	13,96 m ²	25,85 m ²
TOTAL	114,54 m ²	146,39 m ²



CUADRO DE SUPERFICIES

	SUPERFICIES ÚTILES	SUPERFICIES CONSTRUIDAS
	VIVIENDA	VIVIENDA
P. BAJA	100,58 m ²	120,54 m ²
P. PRIMERA	13,96 m ²	25,85 m ²
TOTAL	114,54 m ²	146,39 m ²

