

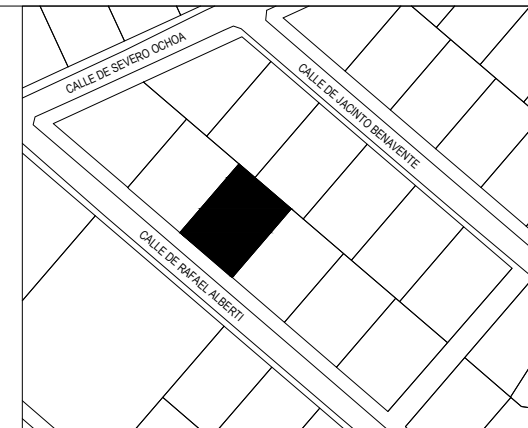
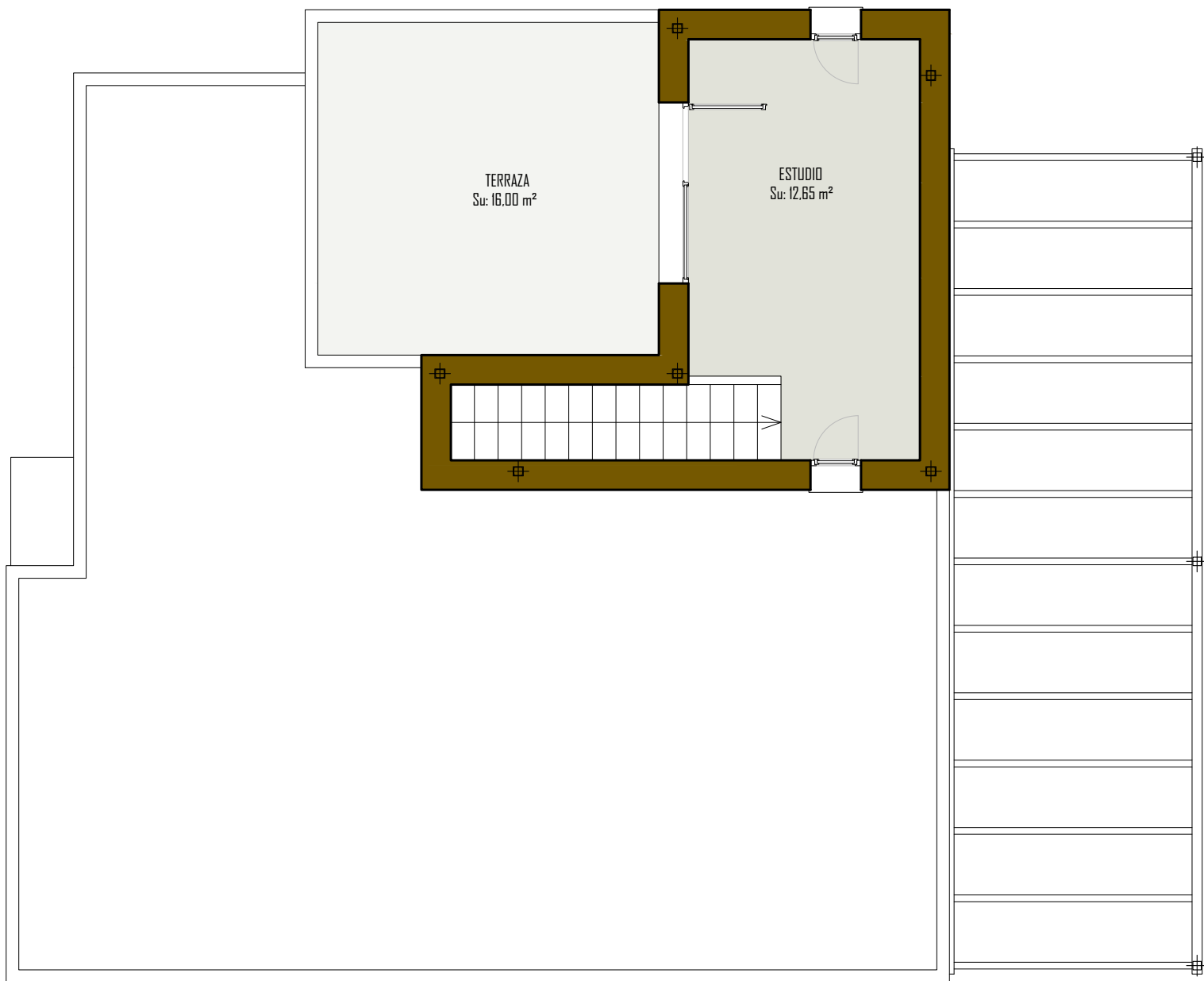
CUADRO DE SUPERFICIES

	SUPERFICIES ÚTILES	SUPERFICIES CONSTRUIDAS
	VIVIENDA	VIVIENDA
P. BAJA	101.39 m ²	122.02 m ²
P. PRIMERA	12.65 m ²	24.18 m ²
TOTAL	114.04 m ²	146.20 m ²

VIVIENDA 8 - PLANTA BAJA - PARCELA 15

PROMOCIÓN DE 11 VIVIENDAS UNIFAMILIARES

PLAN PARCIAL "CARRASCALEJO I". PALAZUELOS DE ERESMA. SEGOVIA.



CUADRO DE SUPERFICIES

	SUPERFICIES ÚTILES	SUPERFICIES CONSTRUIDAS
	VIVIENDA	VIVIENDA
P. BAJA	101,39 m ²	122,02 m ²
P. PRIMERA	12,65 m ²	24,18 m ²
TOTAL	114,04 m ²	146,20 m ²